



515w~525w

M10 太阳能组件 海王系列

单晶硅多主栅PERC半片大尺寸全黑太阳能组件

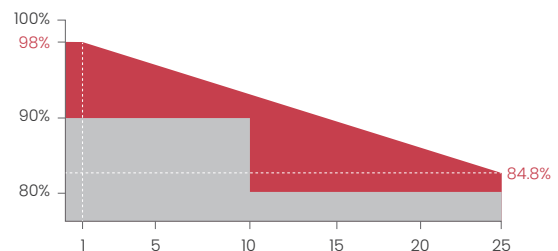
该产品采用多母线设计，结构具有更均匀的抗裂应力分布和更高的可靠性。采用半电池技术，降低了模块的发热，提高了安全性能。产品匹配不同的安装条件，兼顾高适配性与高兼容性，搭配成熟的支架和逆变器方案，专为工商业和集中型地面电站定制设计。


组件特性


-  抗PID保证
-  耐盐雾耐氨抗沙尘冰雹
-  生产工艺可靠性测试
-  0-+5w正功率公差保证
-  单晶多主栅半片技术
-  BOS成本降低ROI提高
-  无损切割
-  全黑美学BIPV

产品及体系认证

IEC61215/IEC61730
 ISO9001:质量管理体系
 ISO14001:环境管理体系
 ISO45001:职业健康安全管理体系



 线性功率保证

 产品质量与工艺保证

江苏昊宇光伏科技有限公司

电话: 400-990-2558

邮箱: info@sunriseenergy.cn

地址: 江苏省常州市钟楼区童子河西路20号

⚠ 本规格书中包含的所有数据如有任何更改，恕不另行通知，最终解释权归昊宇光伏所有。



组件型号	SR-72M515HLPro		SR-72M520HLPro		SR-72M525HLPro	
	组件效率 (%)	19.96		20.15		20.35
功率公差 (W)	0 ~ +5		0 ~ +5		0 ~ +5	
测试环境	STC	NOCT	STC	NOCT	STC	NOCT
最大功率 Pmax(W)	515	383.28	520	386.99	525	390.72
开路电压 Voc(V)	48.55	45.83	48.71	45.98	48.87	46.13
短路电流 Isc(A)	13.53	10.93	13.62	11.00	13.7	11.06
最大功率工作电压 Vm(V)	40.08	37.29	40.21	37.41	40.34	37.53
最大功率工作电流 Im(A)	12.85	10.28	12.94	10.35	13.02	10.41
电池类型 (mm)	MBB-182×91mm 单晶					
电池片数量 (Pcs)	144(6×24)					
最大系统电压 (V)	DC1500					
开路电压温度系数 (%/°C)	-0.282					
短路电流温度系数 (%/°C)	0.05					
最大功率温度系数 (%/°C)	-0.348					
工作温度 (°C)	-40 to 85					
额定电池工作温度 (°C)	45±2					
最大保险丝额定电流 (A)	25					
正面静态荷载 (Pa)	5400					
背面静态荷载 (Pa)	2400					

STC(标准测试环境):辐照度1000W/n², 电池温度25°C, 光谱AM1.5
 NOC(电池片标称工作温度条件):辐照度800W/n², 环境温度20°C风速1m/s

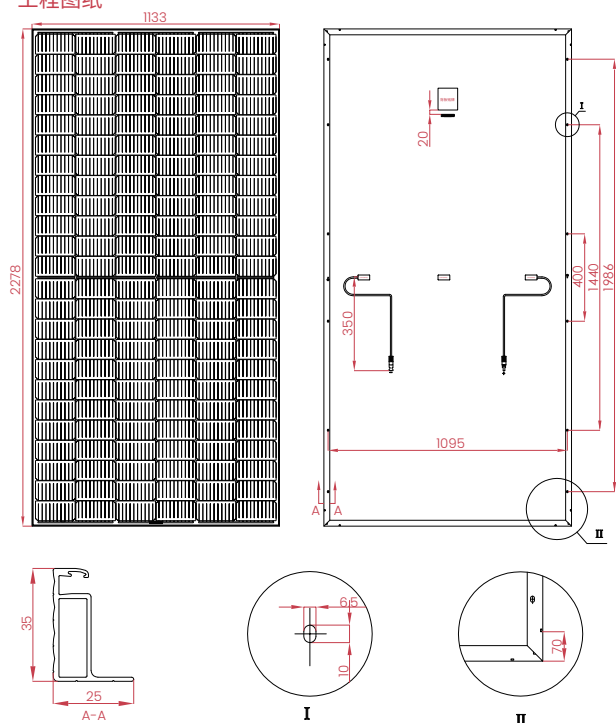
辅材参数

边框	防腐铝合金(黑白可选)	玻璃	3.2mm厚低铁超白钢化绒面玻璃
电池	6×24片 单晶太阳能电池	接线盒	IP≥68, TÜV&UL
二极管数量	3	输出线&连接器	4mm ² , EVO2 或 EVO2 兼容
净线缆长度	350mm 或根据客户要求定制		

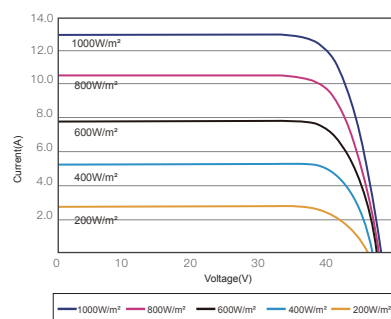
包装参数

组件尺寸	2278×1133×35mm	重量	28kg
载货量	930块/17.5米平板车	包装方式	31片/托

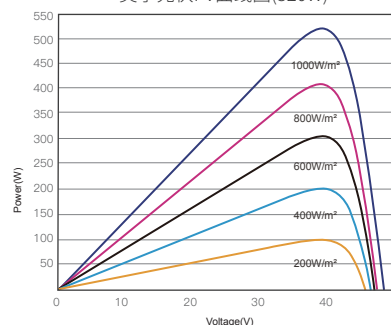
工程图纸



IV 曲线图



昊宇光伏I-V曲线图(520W)



昊宇光伏P-V曲线图(520W)